



ISTITUTO COMPRENSIVO "CORREGGIO 1"

Scuola Primaria e Secondaria di I Grado
Via Conte Ippolito, 18 – 42015 CORREGGIO (RE)
Tel. 0522 692481

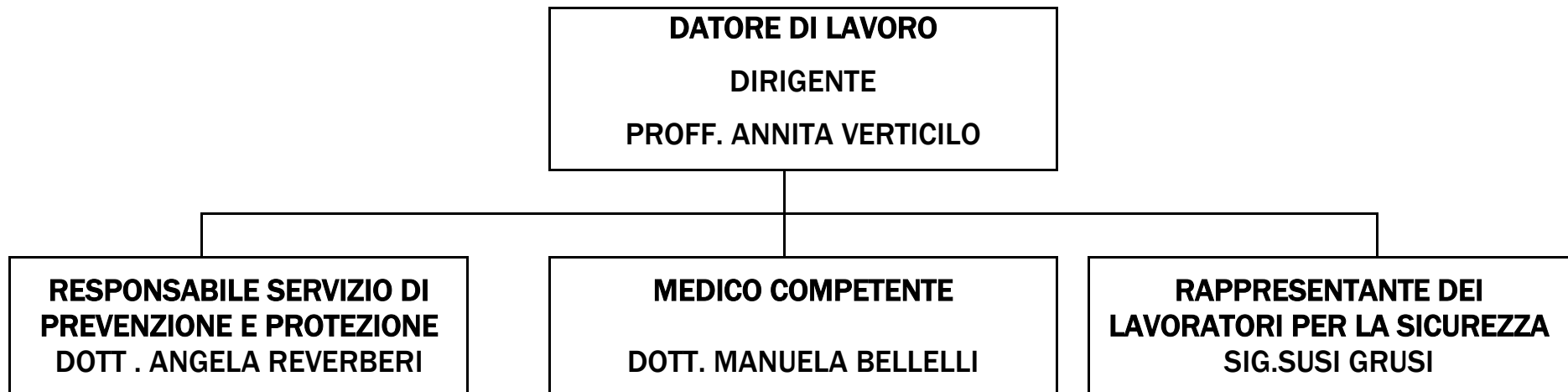
C.F. 91160750351 – Codice Univoco IPA: UFMT1L

Sito web: www.iccorreggio1.edu.it

E-mail: reic85300e@istruzione.it - reic85300e@pec.istruzione.it



ORGANIZZAZIONE DELLA SICUREZZA SAN FRANCESCO D'ASSISI 2020-2021



ORGANIZZAZIONE DELLA EMERGENZA

COORDINATORE SQUADRA S.P.P= VIOLI ALESSANDRO



PRONTO SOCCORSO

CENTRALINISTA

COLLABORATORE SCOLASTICO IN TURNO

Addetti pronto soccorso
FRONGILLO ANNA
PEREZ ANGELA
SCALTRITI FRANCESCA
VIOLI ALESSANDRO

- **ALTRI**
- BELTRAMI ANGELA
- BONARETTI ELISABETTA
- COLACINO MARIA
- ESPOSITO PRINCIPIA
- LAZZARETTI FRANCESCA
- LAZZARETTI SABRINA
- LOSI MARIANGELA
- MASSARI BARBARA
- OCCHIPINTI DENISE
- PANTALEONI LIDIA
- PARMIGGIANI M. GRAZIA
- PEDRAZZOLI LUCIANA
- SICILIANO LUCIA
- TILARO CONCETTA
- TOMASI PATRIZIA
- ZINI ROBERTA

Gestione cassette pronto soccorso

- PEREZ ANGELA



EMERGENZA ANTINCENDIO

<ul style="list-style-type: none"> • Responsabile interno dell'emergenza • Vice 	<p>VIOLI ALESSANDRO</p> <p>SCALTRITI FRANCESCA</p>
<p>Addetti emergenza antincendio</p> <p>FRONGILLO ANNA PEREZ ANGELA MAZZALI CHIARA</p>	<ul style="list-style-type: none"> • ALTRI • FIORITA PINA • RIOLO GIUSEPPINA • SICILIANO LUCIA • PANTALEONI LIDIA

REFERENTI COVIS: VIOLI ALESSANDRO LAZZARETTI FRANCESCA

PREPOSTI

BELLELLI CATERINA-RIOLO GIUSEPPINA-VEZZANI MIRTA-VIOLI ALESSANDRO

NUMERI UTILI

Comando Provinciale dei Vigili del Fuoco	115
Pronto Soccorso	118
Polizia	113
Carabinieri	112
IREN	0522/285555
ENEL	803 500
Unità Sanitaria Locale REGGIO EMILIA	0522/860111
Centro Antiveneni - Bologna	051/6478955

RUOLI E FUNZIONI DEI SOGGETTI DEL SISTEMA EMERGENZE anno.s.2019 - __2020__

QUALIFICA	RUOLO	MANSIONI
DIRIGENTE SCOLASTICO O DOCENTE	COORDINATORI GESTIONE PREVENZIONE INCENDI - EMERGENZE EVACUAZIONE	<p><i>Emana l'ordine d'evacuazione dell'istituto.</i></p> <p><i>Coordina le operazioni d'evacuazione e di soccorso.</i></p> <p><i>Costituisce un centro d'informazione per soddisfare le richieste di notizie.</i></p> <p><i>Decide l'interruzione dell'erogazione d'energia elettrica e termica.</i></p> <p><i>Provvede che non siano modificate le misure di sicurezza.</i></p>
AUSILIARI	ADDETTO al CENTRALINO	<p><i>Richiede l'intervento secondo la procedura prevista nel PE "CHIAMATA di SOCCORSO" dopo diretta richiesta del Coordinatore della gestione emergenze</i></p>
AUSILIARI ITP DOCENTE	<p>SQUADRA di PREVENZIONE INCENDI</p> <p>addestramento specifico da parte degli organismi competenti</p>	<p>Interviene con estintore per piccoli incendi secondo modalità prestabilite.</p> <ul style="list-style-type: none"> ➤ <i>Allontana le persone dalla zona dell'incendio.</i> ➤ <i>Allontana i materiali combustibili dalla zona dell'incendio.</i> ➤ <i>Interviene con altri estintori e con idranti, solo dopo il controllo dell'interruzione dell'alimentazione elettrica nella zona e circonda le fiamme.</i> ➤ <i>prima di intervenire, si accerta che non si producano fumi tossici.</i> ➤ <i>In presenza di fumi tossici l'intervento del personale è effettuabile solo dopo aver adottato le idonee precauzioni (p.e. autorespiratori)</i> <p>Dopo lo spegnimento</p> <ul style="list-style-type: none"> ➤ <i>Controlla tutto il locale in modo accurato.</i> ➤ <i>Apri finestre o porte rivolte verso l'esterno per sgombrare il locale da eventuali fumi.</i>
AUSILIARI	ADDETTI ALLE EMERGENZE	<p><i>Individua la fonte di pericolo, ne valuta l'entità e avvisa il centralino</i></p> <p><i>Chiude la valvola gas della centrale termica eventualmente presente.</i></p> <p><i>Attiva il segnale d'evacuazione agendo sul pulsante d'allarme (richiesta del Coordinatore).</i></p> <p><i>Toglie tensione al fabbricato agendo sul pulsante d'allarme (richiesta del Coordinatore)</i></p>

		<p><i>Sorveglia la corretta evacuazione.</i></p> <p><i>Raccoglie i moduli d'evacuazione e li porta al centro d'informazione.</i></p>
DOCENTI	RESPONSABILE di CLASSE	<p>Fa applicare le misure di sicurezza a tutta la classe secondo le procedure stabilite</p> <ul style="list-style-type: none"> ➤ <i>Verifica che nessun studente si allontani dalla fila e che gli apri-fila e serra-fila eseguano i compiti assegnati.</i> ➤ <i>Provvede di aiutare gli studenti con handicap loro affidati.</i> ➤ <i>Prende il Registro di classe.</i> ➤ <i>Chiude la porta dell'aula.</i> ➤ <i>Compila e fa pervenire al responsabile dell'area di raccolta il modulo d'evacuazione. .</i>
STUDENTI	<p>apri-fila</p> <p>chiudi-fila</p>	<p><i>Attuano le misure di sicurezza per l'evacuazione secondo le procedure stabilite.</i></p> <p><i>Si dispongono in fila e rimangono collegati fisicamente seguendo in modo ordinato il compagno che lo precede.</i></p> <p><i>Se sorpresi da un terremoto al di fuori dell'aula seguono le procedure stabilite</i></p> <p><i>I due allievi più vicini all'uscita dell'aula escono dall'aula solo se collegati fisicamente ai compagni che li seguono e dopo la conferma del docente</i></p> <p><i>I due allievi più lontani dall'uscita dell'aula escono, controllando che non sia più presente nessuno nell'aula e chiudono la porta dell'aula</i></p>
DOCENTE	COORDINATORI PRONTO SOCCORSO	<p><i>Controlla periodicamente le cassette di medicazione</i></p> <p><i>Coordina le operazioni di soccorso, in caso di intervento del Pronto Soccorso.</i></p> <p><i>Avvisa i genitori in caso di incidente grave.</i></p>
AUSILIARI	SQUADRA di PRONTO SOCCORSO	<p><i>Intervengono per piccoli incidenti secondo procedure prestabilite.</i></p> <p><i>Avvisano l'addetto al Centralino, descrivendo lo stato dell'infortunato, per la chiamata al Pronto Soccorso.</i></p> <p><i>Allontanano le persone dalla zona dell'incidente.</i></p>